



**GRUPO  
CIMRAMEX**  
EXPERTOS EN GRÚAS DE CANASTILLA

**BROCHURE 2026**

**SEGURIDAD, ESTABILIDAD  
Y CONFIANZA EN LAS ALTURAS**



SERVICIOS

# FABRICACIÓN Y REMANUFACTURA DE GRÚAS DE TIPO CANASTILLA



Fabricación y remanufactura de Grúas tipo Canastilla ajustados a las necesidades de cada uno de nuestros clientes, contando con brazos de elevación articulados o telescópicos marca GRUPO CIMRAMEX líderes en el mercado mexicano y también otras marcas. Con brazos de elevación de personal articulado que van desde 8 hasta 22 metros de altura de trabajo que permiten satisfacer las tareas en los diferentes sectores industriales. Podemos brindar una amplia variedad de nuestros equipos en diferentes modelos de vehículos desde tipo VAN, camionetas doble rodada y camiones.



VERSATILIDAD



TECNOLOGÍA



EXPERIENCIA



SEGURIDAD



## MONTAJE

### DE GRÚAS DE TIPO CANASTILLA

Brindamos la posibilidad que nuestros clientes nos proporcionen su vehículo y en GRUPO CIMRAMEX realizamos el montaje de su equipo de elevación para armar su grúa de tipo canastilla, contando siempre con la experiencia y asesoría técnica de nuestro equipo, brindando el servicio que nos caracteriza.



EXPERIENCIA



SEGURIDAD

SERVICIOS



# REPARACIÓN Y MANTENIMIENTO

GRUPO CIMRAMEX cuenta con un equipo altamente especializado y capacitado para atender todo tipo de reparación preventiva o correctiva de nuestra marca y las del mercado, contando con personal idóneo, instalaciones equipadas con instrumentos y herramientas, donde le brindamos el mejor servicio. Dispuestos a atender cualquier llamado de emergencia en todo el territorio Mexicano.



MANTENEMOS TU EQUIPO  
AL MÁS ALTO NIVEL

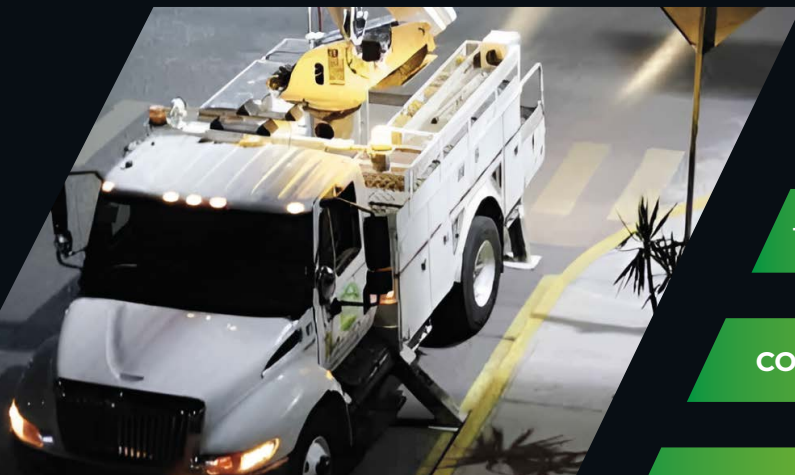
# SERVICIOS



## RENTA DE GRÚAS DE TIPO CANASTILLA

Otros servicio que compone nuestro portafolio buscando siempre brindar satisfacción y mayor cobertura es la RENTA de Grúas tipo Canastilla.

Ideal para proyectos de: Alumbrado Público, Pintura de edificios, espectaculares, poda de árboles e instalación de luminarias entre otros, en toda la República Mexicana.



ILUMINACIÓN

TELECOMUNICACIONES

COBERTURA

SEGURIDAD



# Nuestros CLIENTES



# GRÚA DE TIPO CANASTILLA 10M

## VEHÍCULO TIPO VAN



## INFORMACIÓN TÉCNICA

Brazo Telescópico (un solo brazo con extensión)

ALTURA TOTAL	10 metros
ALCANCE HORIZONTAL	6 metros
ALTURA DE TRANSPORTE	3.5 metros
ÁNGULO DE ROTACIÓN	360° no continuos en pedestal.
AISLAMIENTO	Semiaislada
CANASTILLA	1 en fibra de vidrio de 24" x 24" x 42" con capacidad de carga de 186 kg.
CONTROLES	En pedestal o control alámbrico con botoneras o interruptores eléctricos reversibles. • Superior instalado al lado de la canastilla y botonera con interruptores eléctricos reversibles.
ESTABILIZACIÓN	Autoestabilizada
CARROCERÍA	Carrocería (no aplica). Opcionales: • Caja de herramienta y estantería internas. • Uno o dos asientos para traslados de personal. • Espacio libre dentro de vagoneta.
OPERACIÓN	Operación por motor eléctrico a 12 V con bomba hidráulica de 2.0 GPM y/o Motor a gasolina independiente de 13 HP con bomba hidráulica de 2.0 GPM.



# GRÚA DE TIPO CANASTILLA 10M

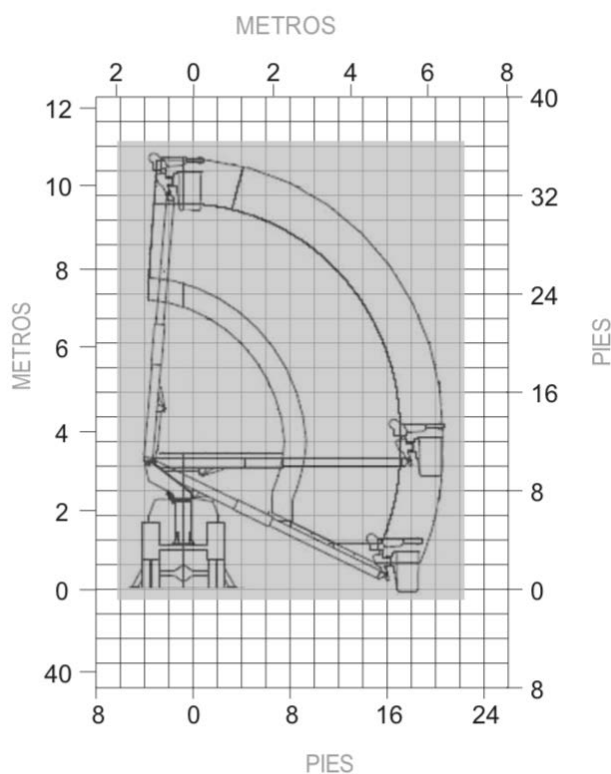
## VEHÍCULOS DOBLE RODADA



## INFORMACIÓN TÉCNICA

### Brazo Telescópico y/o articulado

ALTURA TOTAL	10 metros
ALCANCE HORIZONTAL	6 metros
ALTURA DE TRANSPORTE	3.5 metros
ÁNGULO DE ROTACIÓN	360° no continuos en pedestal.
AISLAMIENTO	Semiaislada
CANASTILLA	1 en fibra de vidrio de 24" x 24" x 42" con capacidad de carga de 186 kg.
CONTROLES	En pedestal o control remoto con botoneraso interruptores eléctricos reversibles. • Superior instalado al lado de la canastilla y botonera con interruptores eléctricos reversibles.
ESTABILIZACIÓN	Barra estabilizadora de chasis a muelles integrada en eje trasero.
CARROCERÍA	Carrocería utilitaria de gavetas laterales fabricada en acero adecuada e instalada al chasis. • El piso de la carrocería fabricado en lamina antiderrapante en cal. 12.
OPERACIÓN	Operación por toma de fuerza acoplada a la transmisión y activación manual por chicote.



# GRÚA DE TIPO CANASTILLA 12M

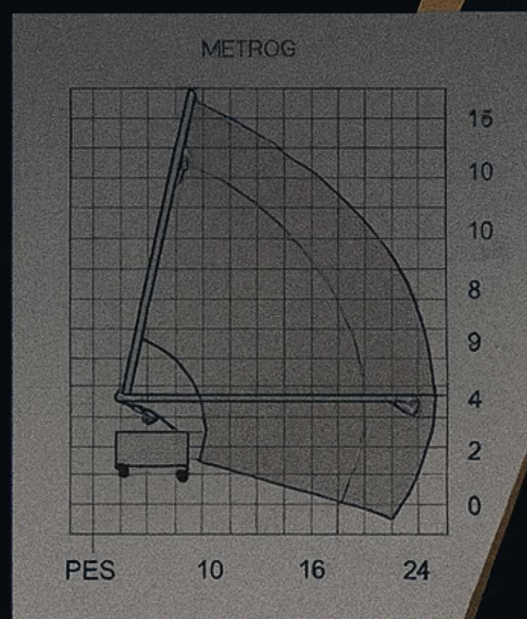
## VEHÍCULOS DOBLE RODADA



## INFORMACIÓN TÉCNICA

### Brazo articulado

ALTURA TOTAL	12 metros
ALCANCE HORIZONTAL	8 metros
ALTURA DE TRANSPORTE	3.5 metros
ÁNGULO DE ROTACIÓN	360° continuos en pedestal.
AISLAMIENTO	46 KV
CANASTILLA	1 en fibra de vidrio de 24" x 24" x 42" con capacidad de carga de 186 kg.
CONTROLES	En pedestal o torreta a base de palancas selectoras hidráulicas. <ul style="list-style-type: none"> <li>Superior instalado al lado de la canastilla por medio de palancas o selector hidráulico.</li> </ul>
ESTABILIZACIÓN	Estabilizadores tipo A (1 juego) y/o tipo H (1 juego) delanteros o traseros dependiendo de la necesidad de la estabilización de la unidad.
CARROCERÍA	Montén o estructura especialmente diseñada con tornillería de grado a chasis sujeta en la parte superior esperando el posicionamiento del pedestal y/o torreta del brazo. <ul style="list-style-type: none"> <li>Carrocería utilitaria de gavetas laterales, fabricada en acero adecuada e instalada al chasis.</li> </ul>
OPERACIÓN	Operación por toma de fuerza acoplada a la transmisión del vehículo.



# GRÚA DE TIPO CANASTILLA 12.80M

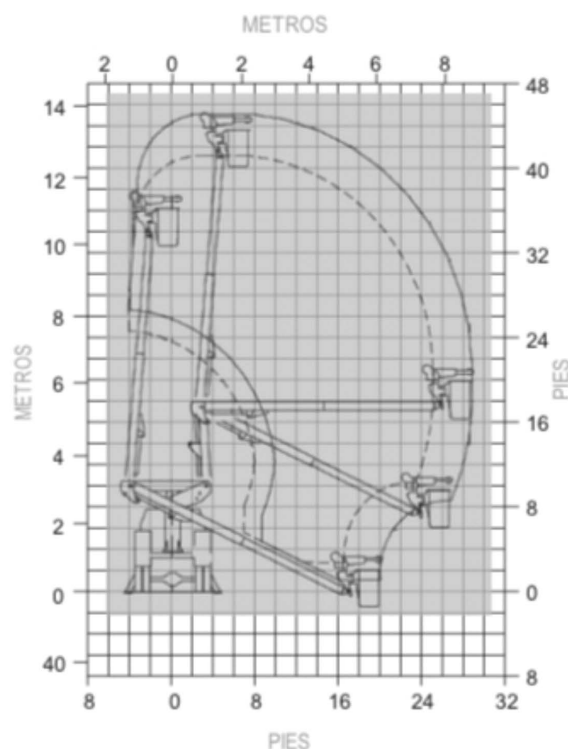
## VEHÍCULOS DOBLE RODADA



## INFORMACIÓN TÉCNICA

### Brazo articulado

ALTURA TOTAL	12.80 metros
ALCANCE HORIZONTAL	8.10 metros
ALTURA DE TRANSPORTE	3.5 metros
ÁNGULO DE ROTACIÓN	360° continuos en pedestal.
AISLAMIENTO	46 KV
CANASTILLA	1 en fibra de vidrio de 24" x 24" x 42" con capacidad de carga de 186 kg.
CONTROLES	En pedestal o torreta a base de palancas selectoras hidráulicas. • Superior instalado al lado de la canastilla por medio de palancas o selector hidráulico.
ESTABILIZACIÓN	Estabilizadores tipo A (1 juego) y/o tipo H (1 juego) delanteros o traseros dependiendo de la necesidad de la estabilización de la unidad.
CARROCERÍA	Montén o estructura especialmente diseñada con tornillería de grado a chasis sujeta en la parte superior esperando el posicionamiento del pedestal y/o torreta del brazo. • Carrocería utilitaria de gavetas laterales, fabricada en acero adecuada e instalada al chasis.
OPERACIÓN	Operación por toma de fuerza acoplada a la transmisión y activación manual por chicote. • Bomba hidráulica de 8 galones a 800 rpm (2500 PSI). • Motor a gasolina independiente de 13 HP con bomba hidráulica de 2.0 GPM. (opcional)



# GRÚA DE TIPO CANASTILLA 13 M

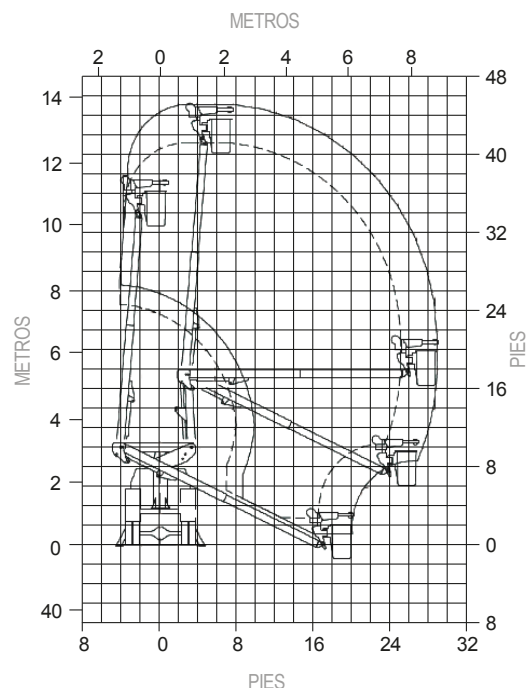
## VEHÍCULOS DOBLE RODADA



## INFORMACIÓN TÉCNICA

### Brazo articulado

ALTURA TOTAL	13 metros
ALCANCE HORIZONTAL	8.66 metros
ALTURA DE TRANSPORTE	3.5 metros
ÁNGULO DE ROTACIÓN	360° continuos en pedestal.
AISLAMIENTO	46 KV
CANASTILLA	1 en fibra de vidrio de 24" x 24" x 42" con capacidad de carga de 186 kg.
CONTROLES	En pedestal o torreta a base de palancas selectoras hidráulicas. • Superior instalado al lado de la canastilla por medio de palancas o selector hidráulico.
ESTABILIZACIÓN	Estabilizadores tipo A (1 juego) y/o tipo H (1 juego) delanteros o traseros dependiendo de la necesidad de la estabilización de la unidad.
CARROCERÍA	Montén o estructura especialmente diseñada con tornillería de grado a chasis sujeta en la parte superior esperando el posicionamiento del pedestal y/o torreta del brazo. • Carrocería utilitaria de gavetas laterales, fabricada en acero adecuada e instalada al chasis.
OPERACIÓN	Operación por toma de fuerza acoplada a la transmisión y activación manual por chicote. • Bomba hidráulica de 8 galones a 800 rpm (2500 PSI). • Motor a gasolina independiente de 13 HP con bomba hidráulica de 2.0 GPM. (opcional)



# GRÚA DE TIPO CANASTILLA 15M

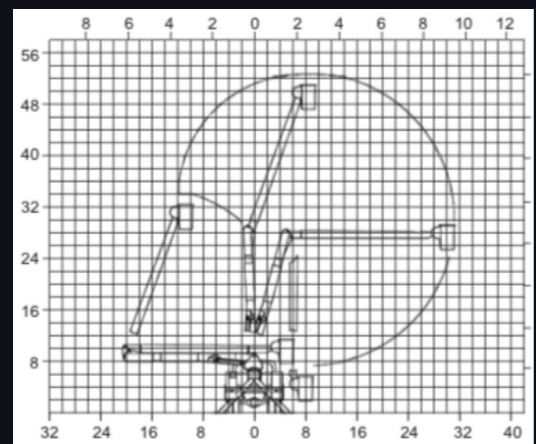
## VEHÍCULOS TIPO CAMIÓN



## INFORMACIÓN TÉCNICA

### Brazo articulado

ALTURA TOTAL	15 metros
ALCANCE HORIZONTAL	8.10 metros
ALTURA DE TRANSPORTE	3.5 metros
ÁNGULO DE ROTACIÓN	360° continuos en pedestal.
AISLAMIENTO	46 KV
CANASTILLA	1 en fibra de vidrio de 24" x 24" x 42" con capacidad de carga de 186 kg.
CONTROLES	En pedestal o torreta a base de palancas selectoras hidráulicas · Superior instalado al lado de la canastilla por medio de palancas o selector hidráulico.
ESTABILIZACIÓN	Estabilizadores tipo A (1 juego) y/o tipo H (1 juego) delanteros o traseros dependiendo de la necesidad de la estabilización de la unidad.
CARROCERÍA	Montón o estructura especialmente diseñada con tornillería de grado a chasis sujeta en la parte superior esperando el posicionamiento del pedestal y/o torreta del brazo. · Carrocería utilitaria de gavetas laterales, fabricada en acero adecuada e instalada al chasis.



# GRÚA DE TIPO CANASTILLA 18M

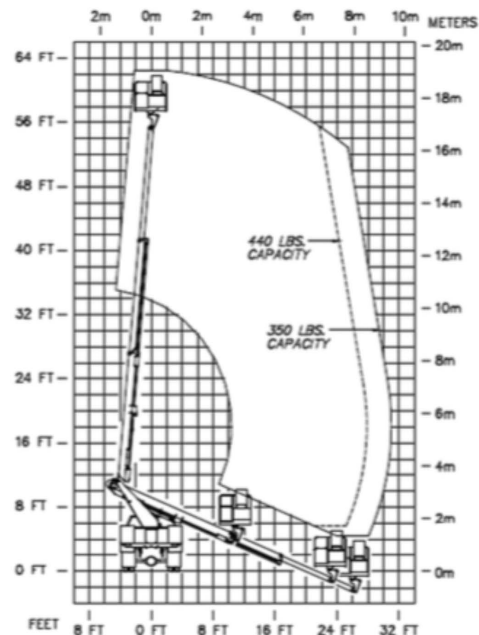
## VEHÍCULOS TIPO CAMIÓN



## INFORMACIÓN TÉCNICA

### Brazo articulado

ALTURA TOTAL	18 metros
ALCANCE HORIZONTAL	11.30 metros
ALTURA DE TRANSPORTE	3.65 metros
ÁNGULO DE ROTACIÓN	360° continuos en pedestal.
AISLAMIENTO	46 KV
CANASTILLA	2 en fibra de vidrio de 24" x 24" x 42" con capacidad de carga de 186 kg. c/u
CONTROLES	En pedestal o torreta a base de palancas selectoras hidráulicas. · Superior instalado al lado de la canastilla por medio de palancas o selector hidráulicos.
ESTABILIZACIÓN	Estabilizadores tipo A (2 juegos: frontal y trasero).
CARROCERÍA	Estructura reforzada especialmente diseñada con tornillería de grado a chasis sujeta en la parte superior esperando el posicionamiento del pedestal y/o torreta del brazo. · Carrocería utilitaria de gavetas laterales, fabricada en acero adecuada e instalada al chasis.
OPERACIÓN	Operación por toma de fuerza acoplada a la transmisión y activación manual por chicote y/o activación neumática según el caso. · Bomba hidráulica de 18 galones a 800 rpm (2500 PSI).



# GRÚA DE TIPO CANASTILLA 20M

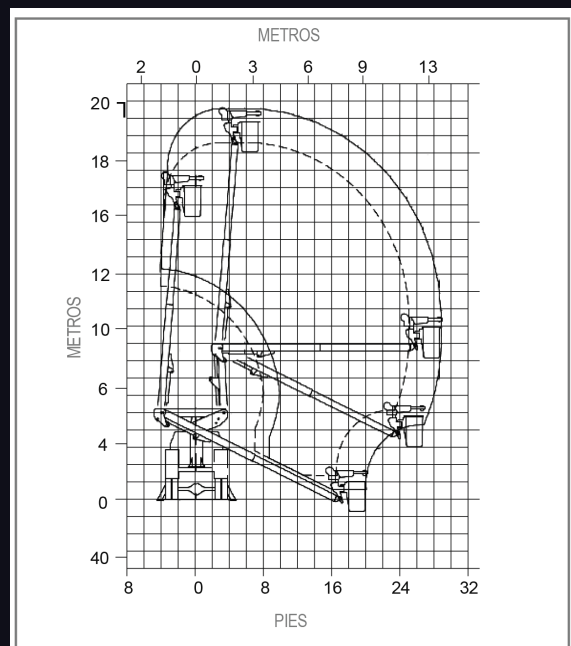
## VEHÍCULOS TIPO CAMIÓN



## INFORMACIÓN TÉCNICA

### Brazo articulado

ALTURA TOTAL	20 metros
ALCANCE HORIZONTAL	13.50 metros
ALTURA DE TRANSPORTE	3.65 metros
ÁNGULO DE ROTACIÓN	360° continuos en pedestal.
AISLAMIENTO	46 KV
CANASTILLA	2 en fibra de vidrio de 24" x 24" x 42" con capacidad de carga de 186 kg. c/u o una de 24" x 36" frontal o lateral
CONTROLES	En pedestal o torreta a base de palancas selectoras hidráulicas. · Superior instalado al lado de la canastilla por medio de palancas o selector hidráulicos.
ESTABILIZACIÓN	Estabilizadores tipo A (2 juegos: frontal y trasero).
CARROCERÍA	Estructura reforzada especialmente diseñada con tornillería de grado a chasis sujeta en la parte superior esperando el posicionamiento del pedestal y/o torreta del brazo. · Carrocería utilitaria de gavetas laterales, fabricada en acero adecuada e instalada al chasis.
OPERACIÓN	Operación por toma de fuerza acoplada a la transmisión y activación manual por chicote y/o activación neumática según el caso. · Bomba hidráulica de 18 galones a 800 rpm (2500 PSI).





**GRUPO  
CIMRAMEX**  
EXPERTOS EN GRÚAS DE CANASTILLA

**Razón social :**

**GRUPO CIMRAMEX S.A.S. de C.V.**



**(222) 2332501**



**(222) 3691587**

**(222) 3913545**

**comercial@cimramex.com.mx**

**www.cimramex.com.mx**



**Carretera Federal Puebla-Atlixco, km 15.5 No 45  
B, San Gregorio Atzompa, Chipilo, Puebla. C.P. 74325**